

Votre partenaire  
Santé et Sécurité  
au Travail

# PLANNING DES FORMATIONS

Centre de **VANNES-AURAY** (Plougoumelen)  
SESSIONS 2023



- Réactivité
- Ajout de sessions sur demande
- Certification CACES® et Qualiopi



## CACES® Chariot R489

Formation initiale / recyclage

- du 9 au 13 janvier
- du 23 au 27 janvier
- du 20 au 24 février
- du 27 février au 3 mars
- du 6 au 10 mars
- du 13 au 17 mars
- du 3 au 7 avril
- du 24 au 28 avril
- du 15 au 17 mai
- du 22 au 26 mai
- du 5 au 9 juin
- du 19 au 23 juin
- du 3 au 7 juillet
- du 17 au 21 juillet
- du 28 au 30 août
- du 18 au 22 septembre
- du 9 au 13 octobre
- du 23 au 27 octobre
- du 13 au 17 novembre
- du 27 nov. au 1<sup>er</sup> décembre
- du 11 au 15 décembre
- du 18 au 22 décembre

## CACES® Engin de chantier R482

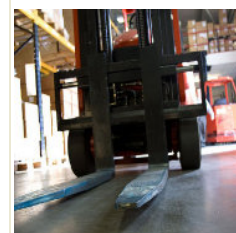
Formation initiale

- du 9 au 13 janvier
- du 23 au 26 janvier
- du 20 au 24 février
- du 13 au 17 mars
- du 20 au 24 mars
- du 17 au 21 avril
- du 24 au 28 avril
- du 15 au 17 mai
- du 22 au 26 mai
- du 12 au 16 juin
- du 26 au 30 juin
- autres dates sur demande

## CACES® Grue de chargement R490

Formation initiale / recyclage

- du 20 au 24 mars
- du 22 au 26 mai
- du 17 au 21 juillet
- du 18 au 22 septembre
- du 6 au 10 novembre



3, rue de l'Avenir  
PA Kénéah Nord  
56400 PLOUGOUMELLEN

02 97 59 11 11  
contact@cepim.fr  
[www.cepim.fr](http://www.cepim.fr)

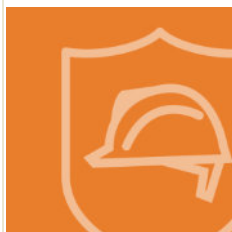
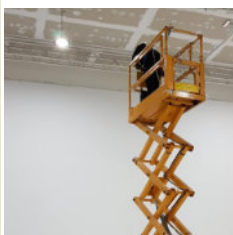
## CACES® PEMP (nacelle) R486

### Formation initiale et recyclage

- > du 16 au 20 janvier
- > du 30 janvier au 3 février
- > du 13 au 17 février
- > du 6 au 10 mars
- > du 27 au 31 mars
- > du 11 au 14 avril
- > du 17 au 21 avril
- > du 2 au 4 mai
- > du 30 mai au 1<sup>er</sup> juin
- > du 12 au 16 juin
- > du 26 au 30 juin
- > du 10 au 13 juillet
- > du 24 au 28 juillet
- > du 4 au 8 septembre
- > du 25 au 29 septembre
- > du 2 au 6 octobre
- > du 16 au 20 octobre
- > du 23 au 27 octobre
- > du 13 au 17 novembre
- > du 20 au 24 novembre
- > du 4 au 8 décembre
- > du 11 au 15 décembre

## CACES® Gerbeur R485

- > du 6 au 8 février
- > du 9 au 11 mai
- > du 25 au 27 juillet
- > du 6 au 8 novembre



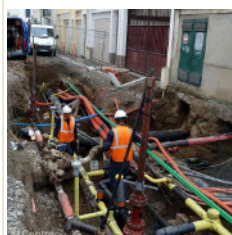
## AIPR (Autorisation d'Intervention à Proximité des Réseaux)

### Opérateur

- > 16 janvier
- > 13 février
- > 13 mars
- > 11 avril
- > 15 mai
- > 19 juin
- > 18 juillet
- > 19 septembre
- > 30 octobre
- > 20 novembre
- > 11 décembre

### Concepteur / Encadrant

- > 23 janvier
- > 20 février
- > 20 mars
- > 24 avril
- > 22 mai
- > 26 juin
- > 25 septembre
- > 31 octobre
- > 28 novembre
- > 19 décembre





## Habilitation électrique

### Exécutant (HO- BO)

- > 21 février
- > 15 mai
- > 28 août
- > 21 novembre

### BS - BE Manœuvre

- > 16 et 17 janvier
- > 16 et 17 février
- > 16 et 17 mars
- > 13 et 14 avril
- > 16 et 17 mai
- > 13 et 14 juin
- > 12 et 13 juillet
- > 14 et 15 septembre
- > 12 et 13 octobre
- > 16 et 17 novembre
- > 12 et 13 décembre



### Électricien BT-HT

#### Formation initiale

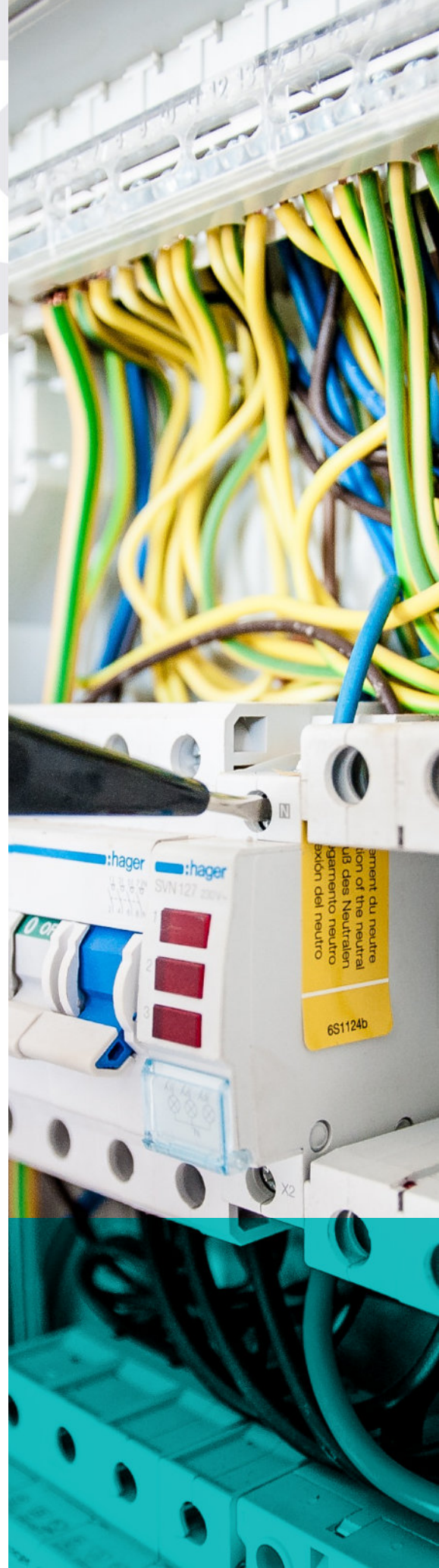
- > du 23 au 25 janvier
- > du 20 au 22 février
- > du 27 au 29 mars
- > du 24 au 26 avril
- > du 22 au 24 mai
- > du 26 au 28 juin
- > du 24 au 26 juillet
- > du 25 au 27 septembre
- > du 23 au 25 octobre
- > du 27 au 29 novembre
- > du 18 au 20 décembre

#### Recyclage

- > 26 et 27 (matin) janvier
- > 23 et 24 (matin) février
- > 30 et 31 (matin) mars
- > 27 et 28 (matin) avril
- > 25 et 26 (matin) mai
- > 29 et 30 (matin) juin
- > 27 et 28 (matin) juillet
- > 28 et 29 (matin) septembre
- > 26 et 27 (matin) octobre
- > 30 nov. et 1<sup>er</sup> (matin) déc.
- > 21 et 22 (matin) décembre

#### Module HC

- > 27 (apm) janvier
- > 24 (apm) février
- > 31 (apm) mars
- > 28 (apm) avril
- > 26 (apm) mai
- > 30 (apm) juin
- > 28 (apm) juillet
- > 29 (apm) septembre
- > 27 (apm) octobre
- > 1<sup>er</sup> (apm) décembre
- > 22 (apm) décembre





## Travail en hauteur

- 22 février
- 21 mars
- 20 avril
- 9 mai
- 20 juin
- 20 juillet
- 20 septembre
- 20 octobre
- 20 novembre
- 21 décembre

## Échafaudage fixe

- 6 et 7 février
- 3 et 4 avril
- 5 et 6 juin
- 4 et 5 septembre
- 2 et 3 novembre

## Échafaudage roulant

- 8 février
- 5 avril
- 7 juin
- 6 septembre
- 31 octobre

## CONTACT

Pour toute demande  
d'information ou d'inscription,  
**contactez-nous !**

**Sylvia LE GAL**  
02 97 59 15 53  
sylvia.legal@cepim.fr

**Nicolas BOSNJAK**  
02 97 59 15 50  
nicolas.bosnjak@cepim.fr



## SST (Sauveteur Secouriste au Travail)

### Formation initiale

- 9 et 10 janvier
- 13 et 14 février
- 20 et 21 mars
- 17 et 18 avril
- 30 et 31 mai
- 19 et 20 juin
- 17 et 18 juillet
- 18 et 19 septembre
- 16 et 17 octobre
- 27 et 28 novembre
- 18 et 19 décembre

### MAC (Maintient et Actualisation des Compétences)

- 11 janvier
- 15 février
- 22 mars
- 19 avril
- 1<sup>er</sup> juin
- 21 juin
- 19 juillet
- 20 septembre
- 18 octobre
- 29 novembre
- 20 décembre

Se rendre au centre CEPIM  
de VANNES – AURAY  
3, rue de l'Avenir  
PA Kénéah Nord  
56400 PLOUGOUMÉLEN

